

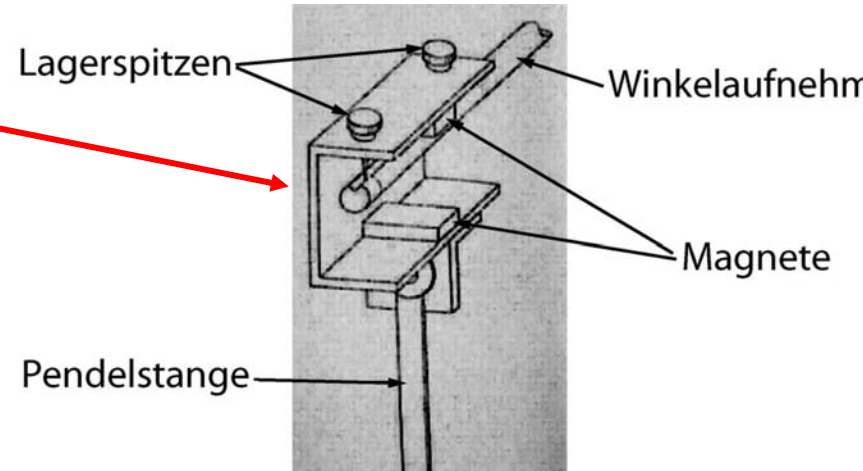
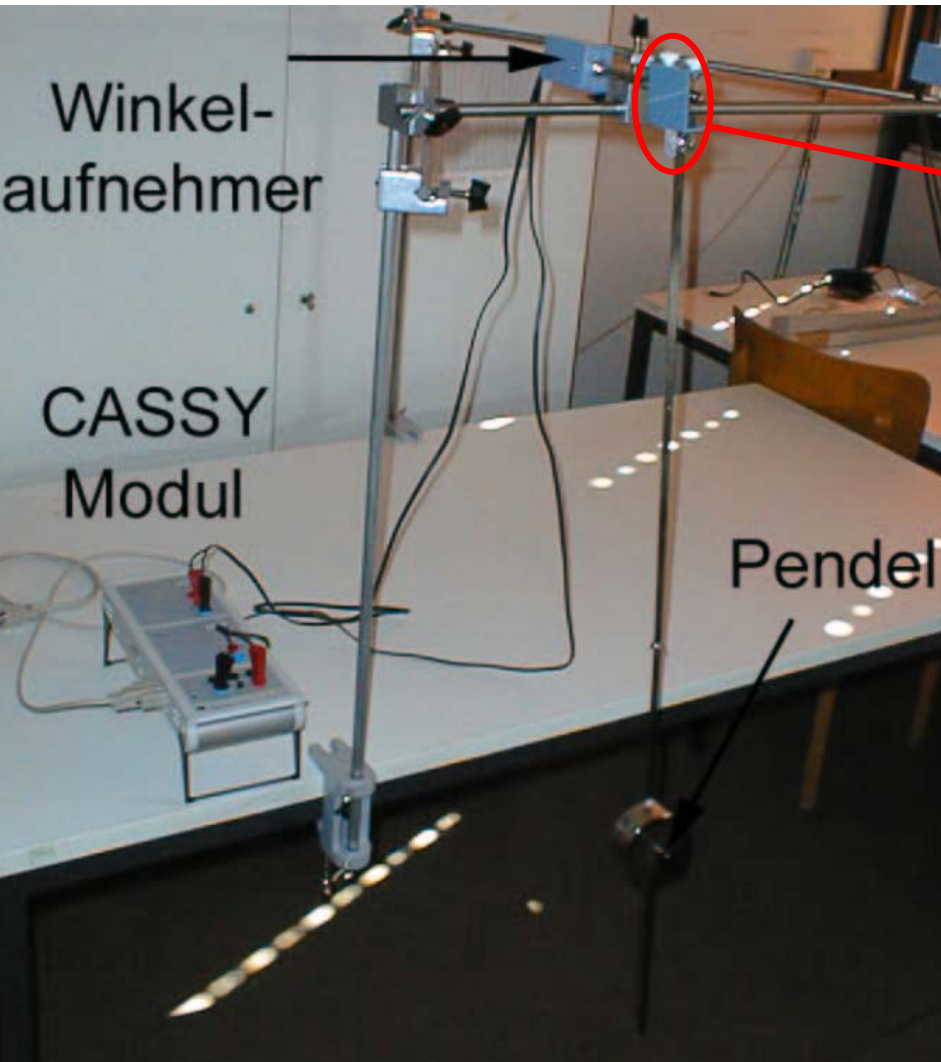
Messinstrumente im physikalischen Praktikum II

Dr. Th. Kirn

I. Physikalisches Institut B

- Spannungsmessung
 - ↳ Hallsonde
 - ↳ Thermoelement
- Oszilloskop
- Digital Kamera

Versuch 1.1 Pendel



Mit Sensor Cassy können wir Spannungen messen, aber wie messen wir einen Winkel?

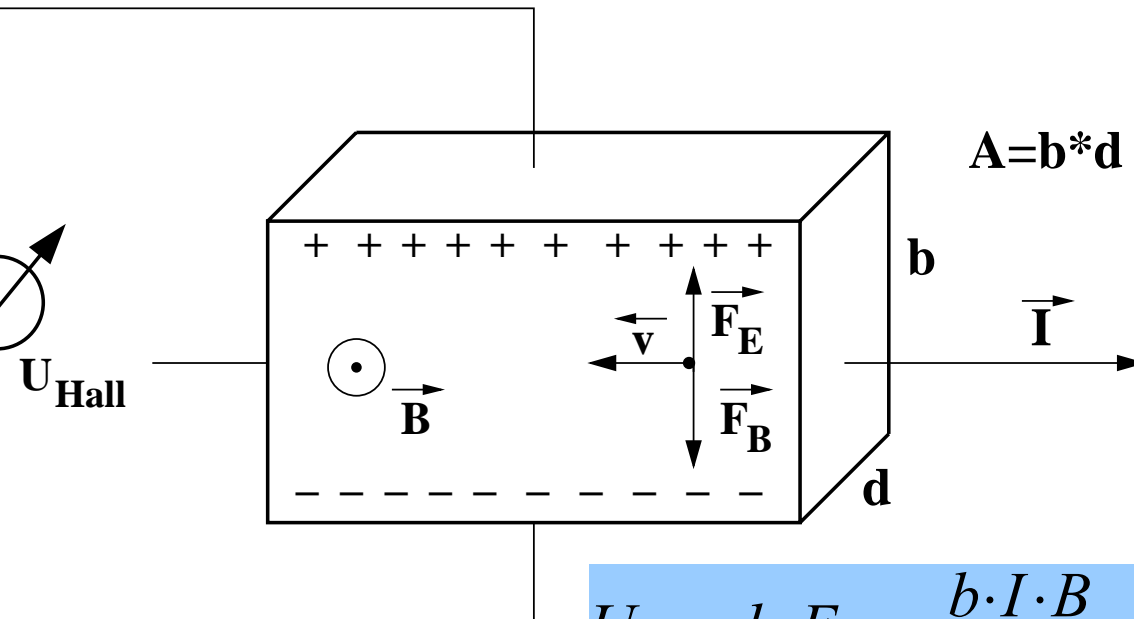
Halleffekt

Stromfluß I durch dünnen Leiter der Dicke d und Breite b , Elektronen bewegen sich mit \vec{v} durch Magnetfeld $\vec{v} \perp \vec{B} \rightarrow \vec{F}_B = q \cdot \vec{v} \times \vec{B}$

→ Ladungstrennung → E-Feld: $\vec{E} \perp \vec{I}$ und $\vec{F}_E = q \cdot \vec{E}$

$$\vec{F}_E = -\vec{F}_B \rightarrow \vec{E}_H = \vec{v} \times \vec{B}$$

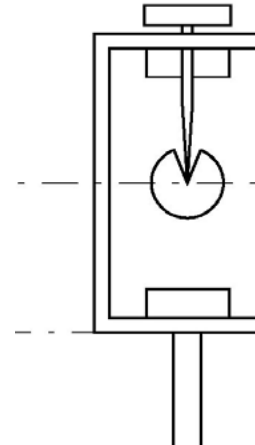
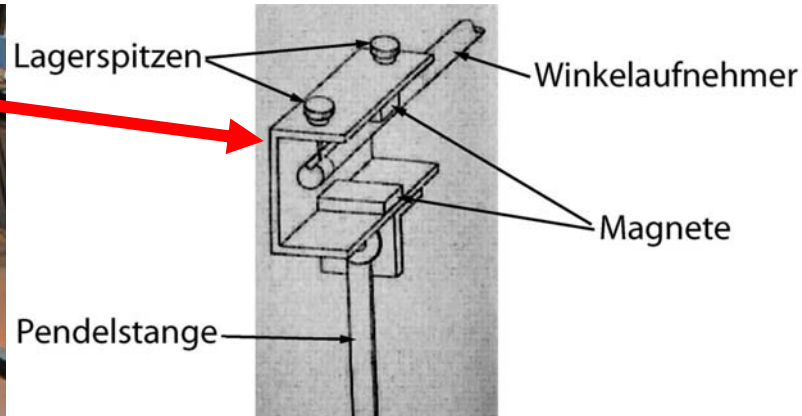
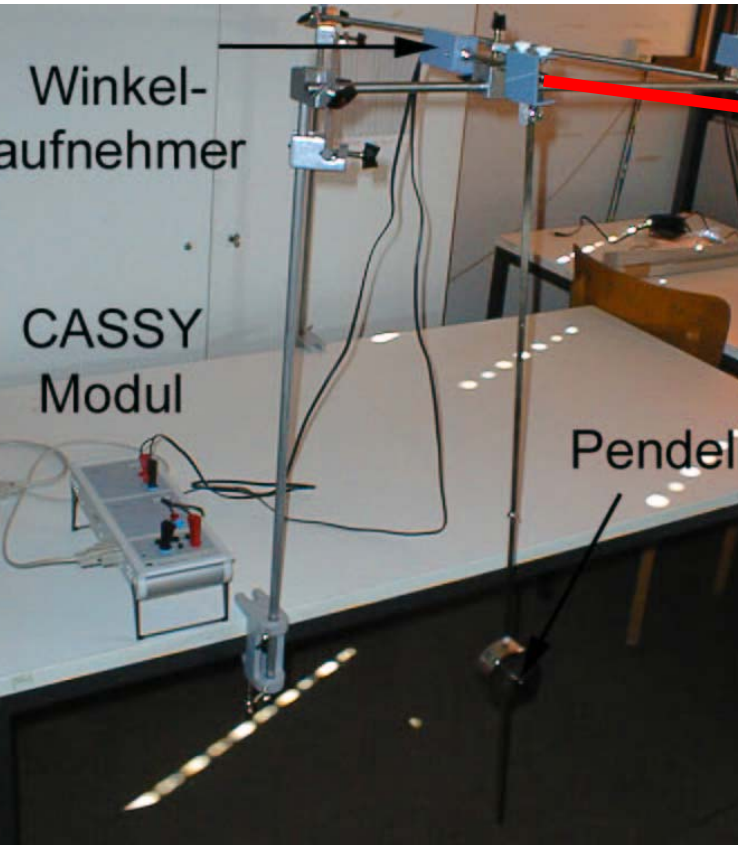
allgemein: $\vec{I} = q \cdot n \cdot A \cdot \vec{v}$



$$\vec{I} \perp \vec{B} \rightarrow E_H = \frac{1}{n \cdot q \cdot A} I \cdot B$$

$$U_H = b \cdot E_H = \frac{b \cdot I \cdot B}{n \cdot q \cdot A} = \frac{1}{n \cdot q} \cdot \frac{B}{d} \cdot I \rightarrow R_H = \frac{1}{n \cdot q} \cdot \frac{B}{d}$$

Spannungsmessung mit Hallsonde



Orientierung der Sonde \rightarrow Empfindlich

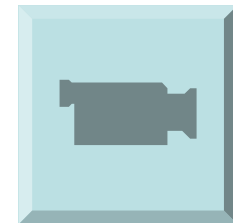
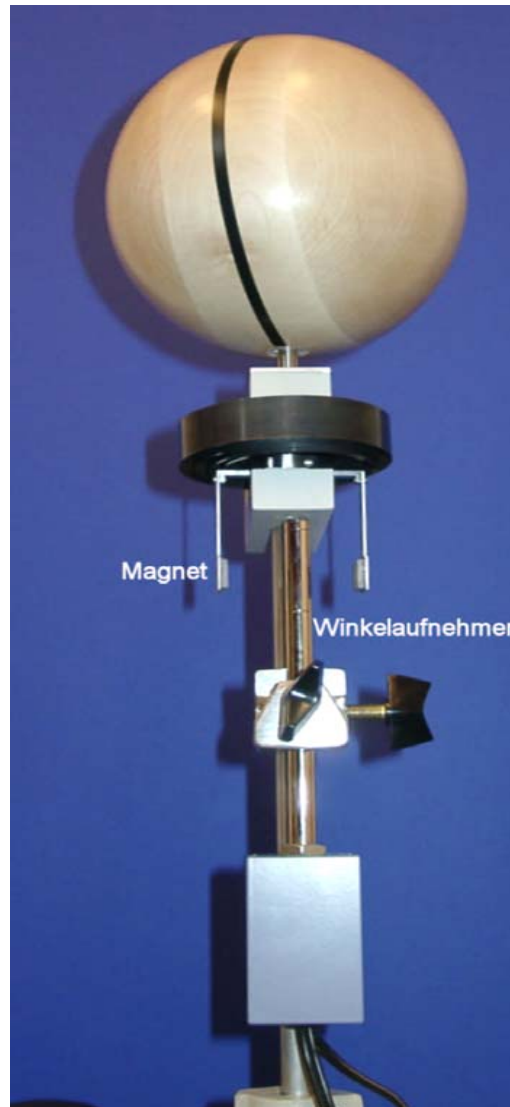
auf horizontale B-Komponente B_h

Ruhezustand $\rightarrow B_h = 0 \rightarrow U = 0$

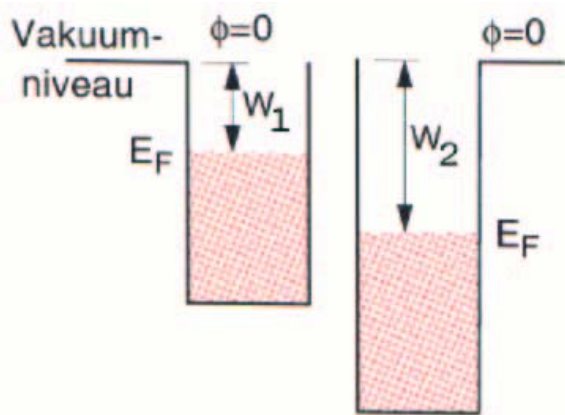
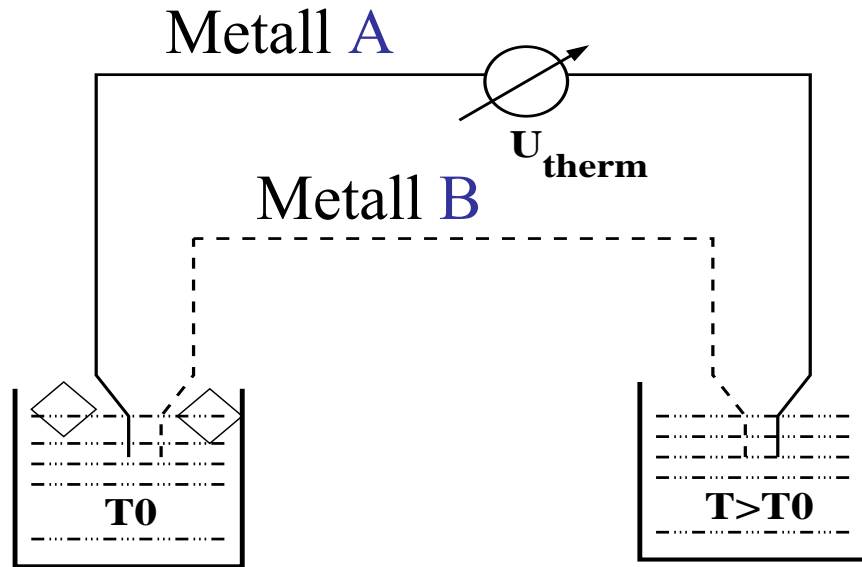
Auslenkung um Winkel $\rightarrow B_h = B \cdot \sin \delta$

$\rightarrow U \approx B_h \approx \delta$ Linearität: $\delta = \pm 14^\circ$

Spannungsmessung mit Hallsonde



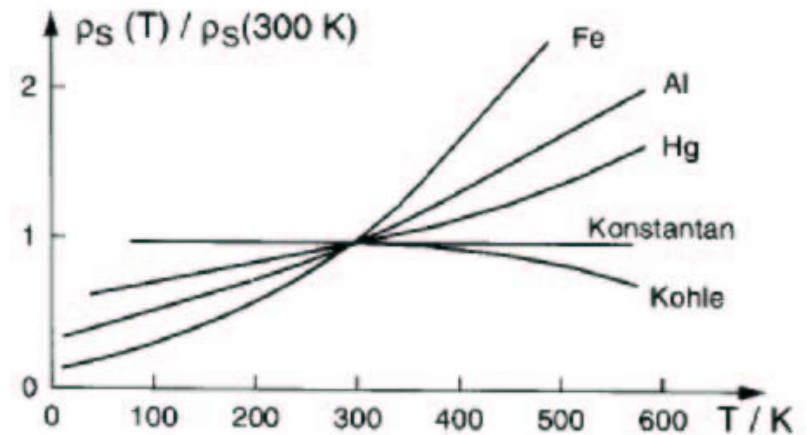
Thermospannung



Seebeckeffekt: thermoelektrische Erscheinung bei Erwärmung an Grenzfläche zweier verschiedene Leiter (Metalle oder Halbleiter)

Temperaturabhängigkeit des spezifischen Widerstandes ρ_e

$$\rho_e = \rho_e(T_0) \cdot [1 + \alpha(T_0) \cdot (T - T_0)]$$

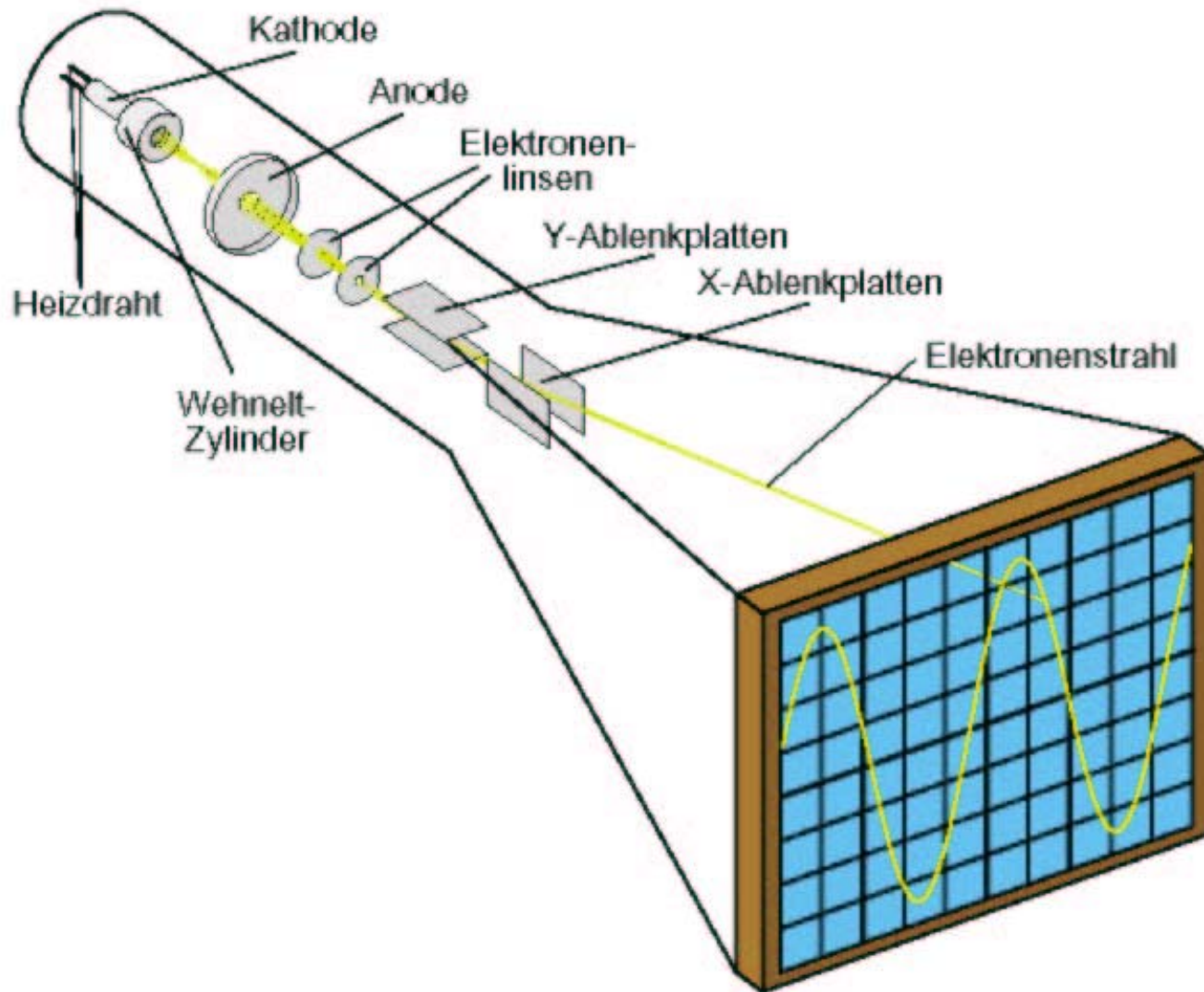


Thermoelement

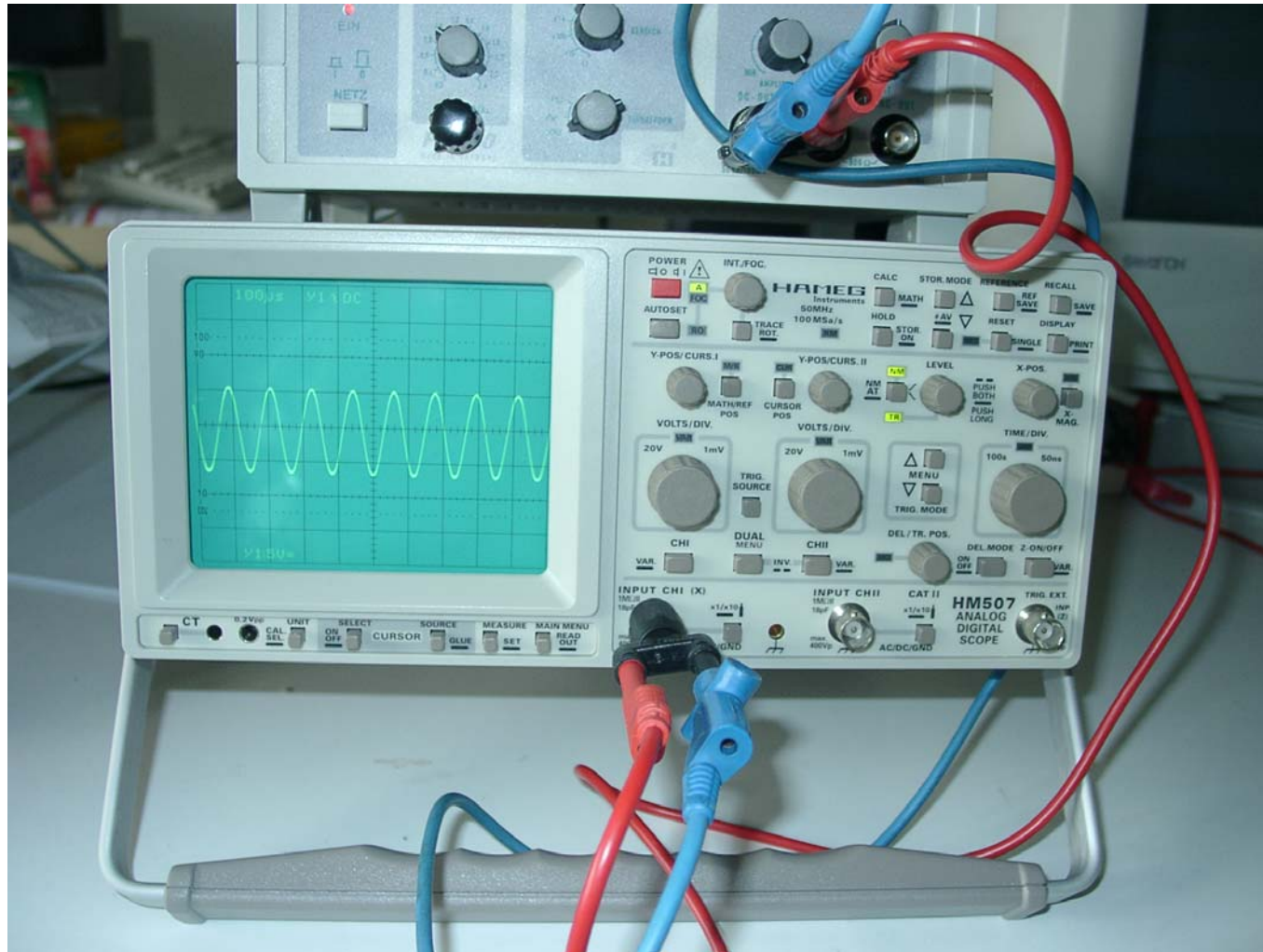


Thermoelement: NiCr-Ni
Empfindlichkeit: $41 \mu\text{V}/^\circ\text{C}$
Temperaturbereich:
 $-200 \text{ }^\circ\text{C} \dots +1200 \text{ }^\circ\text{C}$
Toleranz: $-40 \text{ }^\circ\text{C} \dots +375^\circ\text{C}$
 $\pm 1,5 \text{ }^\circ\text{C}$
Ansprechzeit: $>15 \text{ s}$ in Gas

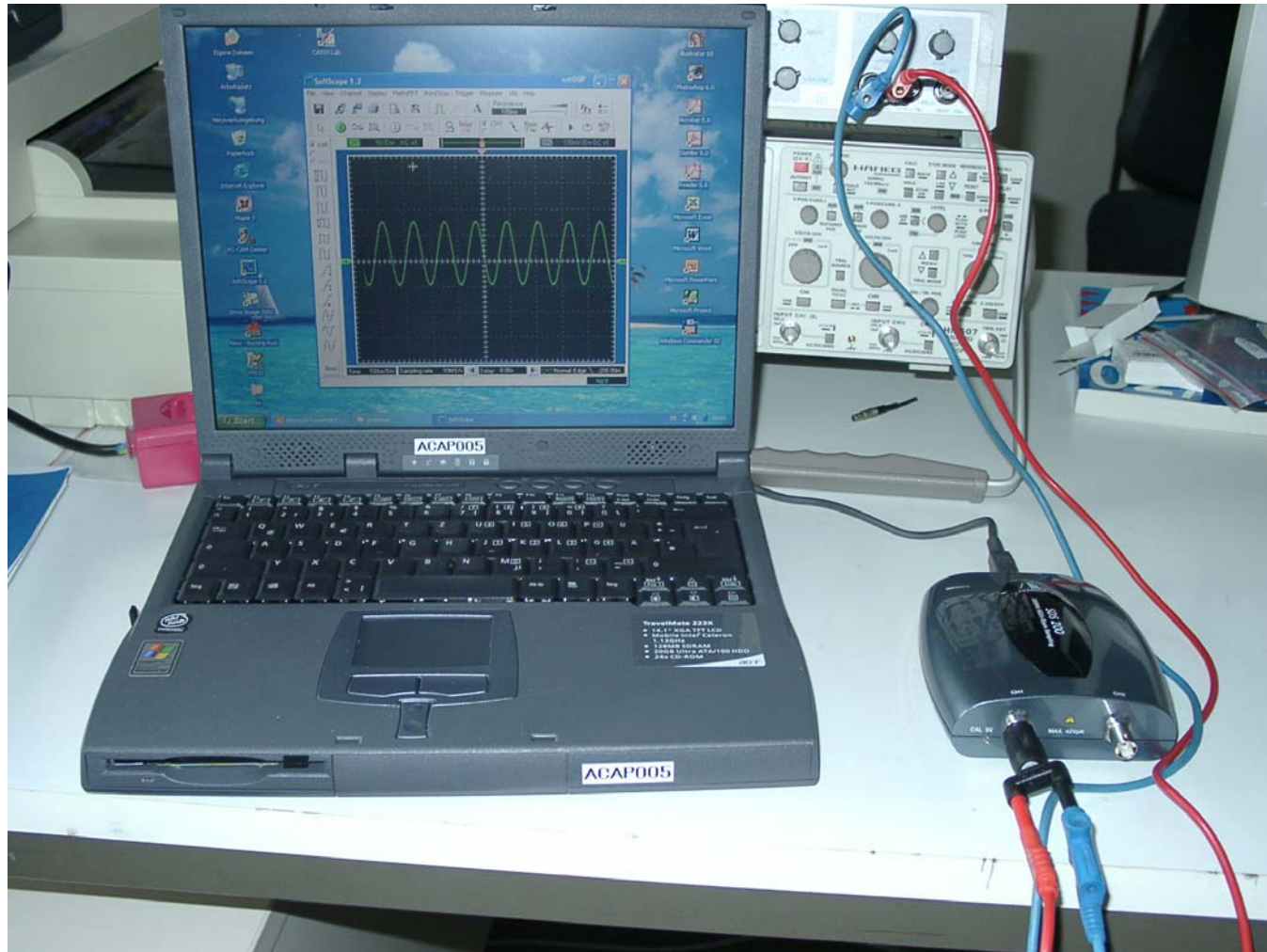
Oszilloskop (Braunsche Röhre)



Analog-Digital Oszilloskop



Digital-Oszilloskop SDS200



Digital-Kamera PC-CAM 600



Digital-Kamera PC-CAM 600



Letzte Übung:

Jeder Praktikumsteilnehmer schicke bitte ein Photo im JPG-Format per email an:

Thomas.Kirn@physik.rwth-aachen.de

Sehr guten Erfolg und viel Spass

